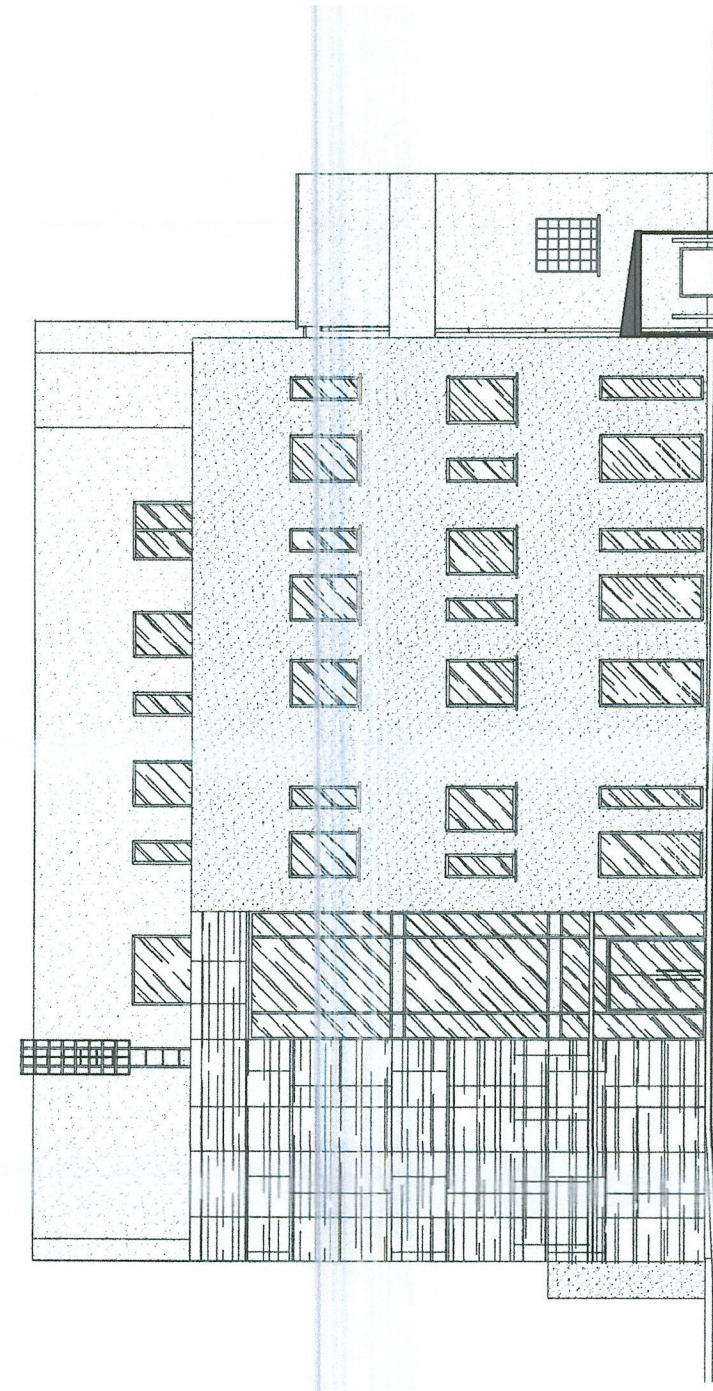
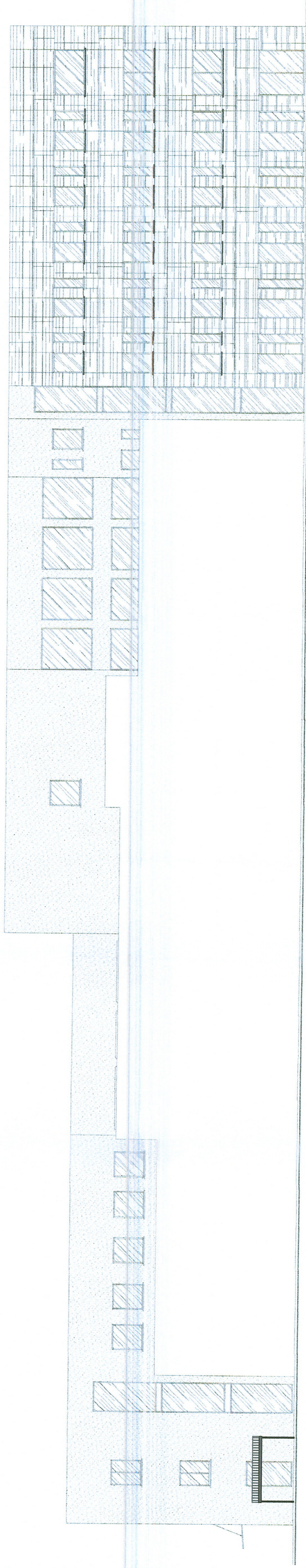


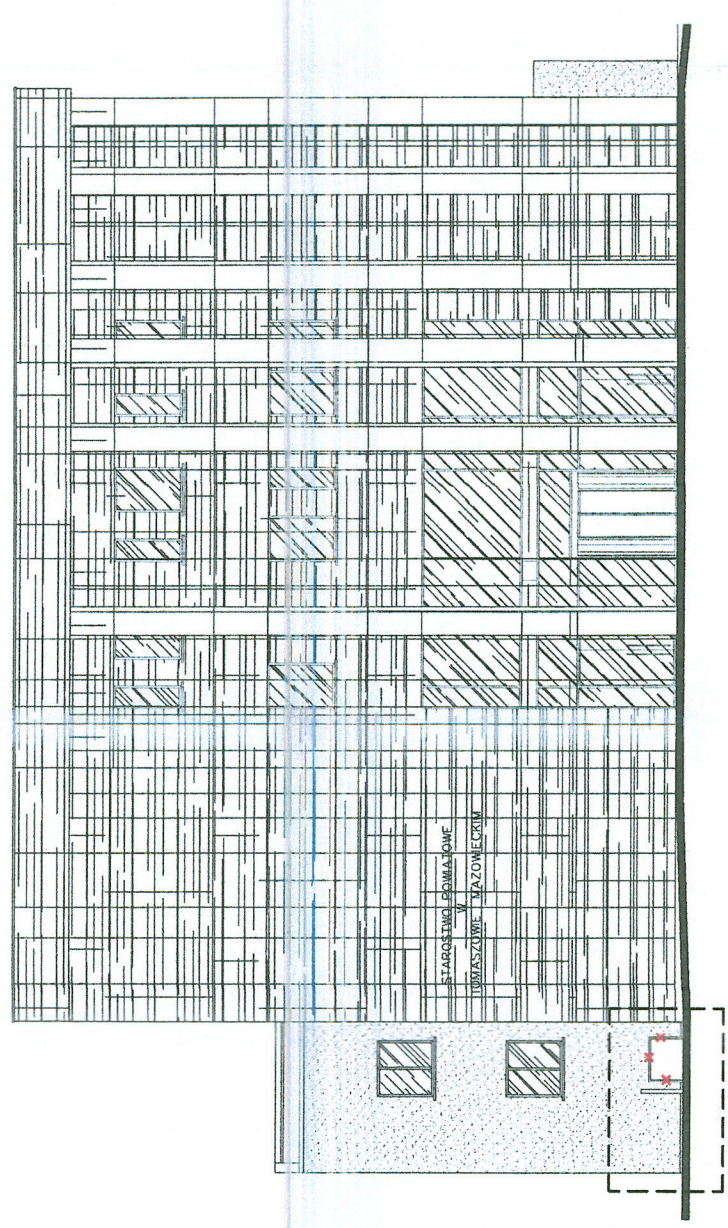
ELEWACJA POŁUDNIOWA



ELEWACJA WSCHODNIA



ELEWACJA PÓŁNOCNA



ELEWACJA ZACHODNIA

- LEGENDA
- ZAKRES OPRACOWANIA
 - ✕ ISTN. ELEMENTY DO LIKWIDACJI

Firma "Pasja" Sp. z o.o.		Firma "Pasja" Sp. z o.o. ul. Koszykowa 3; 97-200 Tomaszów Maz. tel: 601 302 902	
PROJEKT:	PRZEBUDOWA BUDYNKU ADMINISTRACYJNO-BIUROWY WRAZ ZE ZMIANĄ SPOSOBU UŻYTKOWANIA POMIESZCZENIA POMOCNICZEGO NA POMIESZCZENIE ARCHIWUM I POMIESZCZENIE TECHNICZNE W RAMACH ZADANIA pn. "Adaptacja pomieszczenia na funkcję archiwum zakładowego w budynku Starostwa Powiatowego w Tomaszowie Mazowieckim".		
INWESTOR:	POWIAT TOMASZOWSKI ul. Św. Antoniego 41, 97-200 Tomaszów Mazowiecki		
ADRES INWESTYCJI:	dz. nr ewid. 25/2, obręb 0013, jedn. ewid. Tomaszów Mazowiecki, woj. łódzkie ul. Św. Antoniego 41, 97-200 Tomaszów Mazowiecki		
TYTUŁ RYSUNKU: ELEWACJE			
IMIE, NAZWISKO, TYT. ZAWOD. ZAKR. UPRAW.:	NR UPRAWNIEN. BUD/BRANZA:	PODPIS:	SKALA: 1:100
GŁÓWNY PROJEKTANT ARCHITEKTURA:		uprawnienie budowlane do projektowania bez ograniczeń w specjalności architektonicznej nr 37/LOOKK/2018	DATA: 08.2025
mgr inż. arch. Rafał Nagórka			
PROJEKTANT SPRAWDZAJĄCY ARCHITEKTURA:		uprawnienie budowlane do projektowania bez ograniczeń w specjalności w 9/LOOKK/2015	NR RYS.: A 4
mgr inż. arch. Emilia Rebzda			